

Pure Freude
an Wasser

GROHE
WAVES



100 °C DIRECT UIT DE KRAAN

DE NIEUWE GROHE RED:
KOKEND HEET WATER MET EEN DRUK OP DE KNOP



KOKEND HEET WATER:
WAT ZOULDEN WE MOETEN
DOEN ZONDER JOU?





JE BENT MIJN
WARME DRANKJE
WANNEER IK BINNENKOM
UIT DE KOU

ONZE SPAGHETTI
VAN HET HUIS

EN BABY'S LATE
AVONDFLESJE



MAAR WAAROM,
DUURT HET ZO LANG
TOT JE KOOKT?



MAAR NU IS HET
WACHTEN VOORBIJ

EN DE WATERKOKER
GESCHIEDENIS

WIJ PRESENTEREN **DE NIEUWE GROHE RED**: KOKEND HEET WATER DIRECT BESCHIKBAAR

Denk eens na over het aantal keren per dag dat je kokend heet water nodig hebt – en de tijd die je doorbrengt terwijl je wacht tot het water kookt. En stel je nu eens voor dat je tijd, energie en ruimte in de keuken kan besparen – alles in één keer. Dat is wat de GROHE Red voor je kan doen: een mooi en betrouwbaar systeem dat direct én veilig kokend heet water levert uit de kraan. Wanneer je eenmaal alle voordelen ontdekt van deze hulp in de keuken zul je nooit meer zonder willen.



WELKOM BIJ DE
NIEUWE HOT SPOT
IN JE KEUKEN



Onder de GROHE Red kraan staat de energie-efficiënte titanium boiler in je keukenkastje klaar om je kokend heet water te leveren wanneer jij het nodig hebt.





WAT MAAKT GROHE RED ZO AANTREKkelijk?

Door de combinatie van goede looks en prachtige functionaliteiten is de GROHE Red een klasse apart. Door een breed scala aan toepassingen te combineren met slanke elegantie, verandert de GROHE Red elke keuken in een culinaire hotspot.



GROHE
R E D

TECHNOLOGIE DIE JE KUNT VERTROUWEN

GROHE Red is ontworpen tot in het kleinste detail met het oog op gemak, duurzaamheid en veiligheid en biedt een breed scala aan intelligente en onmisbare functies.

Naar voren draaiende hendel met gekartelde structuur voor een betere grip

Drukknop met ChildLock veiligheid voor kokend water



Uitloop, 150° draaibaar

Gescheiden interne waterwegen voor normaal leidingwater en kokend water

GROHE SilkMove technologie voor een soepele bediening van het normale kraanwater

VEILIGHEID VOOROP

Onze hoogste prioriteit is uw veiligheid. Daarom heeft GROHE Red een unieke kinderbeveiliging

NOOIT MEER WACHTEN

Kokend heet water is altijd beschikbaar met een druk op de knop, dus wachten op kokend heet water is verleden tijd

MINDER VERSPILLING

Je neemt alleen de exacte hoeveelheid heet water dat je nodig hebt, dus je bespaart op water en energieverbruik

ZUIVERE, FRISSE SMAAK

Gefilterd water, opgewarmd tot 100 °C voor een uitzonderlijke smaakbeleving.

MEER RUIMTE OP HET WERKBLAD

Geen waterkoker en rommelige aanblik meer. GROHE Red geeft via een enkele kraan al het water dat u nodig heeft.

VEEL TE **MOOI** OM TE VERSTOPPEN

Met zijn slanke en gestroomlijnde uiterlijk is de GROHE Red boiler eigenlijk te mooi om in een keukenkastje te plaatsen. Maar ondanks het minimalistische ontwerp heeft de boiler veel functionaliteiten. De duurzame binnenboiler van titanium maakt hem extreem bestand tegen corrosie en kalkopbouw, waardoor de perfecte prestaties gedurende een lange levensduur behouden blijven. En in tegenstelling tot de meeste boilers die gewoonlijk gemaakt zijn van roestvrij staal of koper zijn GROHE Red boilers gegarandeerd vrij van elke metaalsmaak. De GROHE Red boiler bestaat in 2 formaten en kan op elke moment 3 of 5,5 liter kokend water leveren.



M Size boiler voor max. 3 l
kokend water per keer

L Size boiler voor max. 5.5 l
kokend water per keer



PER DIRECT **VITAMINES**

Blancheren van groenten is de beste manier om de kleur en de voedingsstoffen te behouden. De GROHE Red helpt je om snel gezond te eten.



ELK MOMENT **TIJD VOOR THEE**

Het maakt niet uit hoe laat het is – elk moment is juist voor een kopje thee.



DIRECT **VRIJ VAN BACTERIËN**

Soms wil je er zeker van zijn dat er geen bacterie in zicht is.
Met GROHE Red kun je hiervan verzekerd zijn.



AL DENTE MET EEN DRUK OP DE KNOP

Hongerige mensen hebben geen geduld en elke minuut telt.
Met GROHE Red is de honger snel gestild.



**KOKEND HEET WATER
DIRECT BESCHIKBAAR?
BEDENK EENS WAT DAT
VOOR U KAN BETEKENEN**



GENIET VAN ALLE
VOORDELEN
VAN DE GROHE RED



TECHNOLOGIE DIE **VEILIGHEID** OP DE **EERSTE PLAATS** ZET



Veiligheid staat voorop, daarom heeft de GROHE Red een kinderbeveiliging. Helaas zijn waterkokers nog steeds de oorzaak van vele ongelukken in de keuken. Tragisch genoeg zijn de slachtoffers van deze ongevallen meestal kleine kinderen jonger dan 5 jaar. Het gebeurt keer op keer: een kind grijpt een kabel of trekt de waterkoker over zich heen. In het Verenigd Koninkrijk lopen meer dan 360 jonge kinderen jaarlijks ernstige brandenwonden op. Dat is één kind per dag – en elk kind is er één te veel.



Als je voor de GROHE Red kiest, dan kies je voor veiligheid. GROHE Red heeft de SGS-TÜV test met goed gevolg ondergaan. TÜV is het onafhankelijke orgaan dat test of aan de geldende veiligheidseisen en kwaliteitsnormen is voldaan.

ONGEVALLENSTATISTIEKEN

(alleen ernstige verwondingen)
Kinderen van 0 tot 4 jaar
(367 ernstige verwondingen per jaar)

Ongeval	% van de gevallen
Kind greep of trok de waterkoker over zich heen	44%
Kind trok aan de kabel en dus de waterkoker over zich heen	18%
Ouder / volwassene met een waterkoker in de hand, en per ongeluk uit de handen getrokken door kind	3%
Volwassene spat warm water uit boiler op kind	4%
Ander kind trok de waterkoker op het slachtoffer	12%
Andere situaties	16%

Bron: <http://www.humanics-es.com/burns.pdf>





DIRECT VEILIG DIRECT KOKEND HEET WATER

Niets is belangrijker dan de veiligheid van je gezin. Daarom hebben we het veiligste beschikbare systeem ontworpen. Onze kranen hebben een betrouwbare kinderbeveiliging en een veiligheidsfunctie die het risico op brandwonden elimineert. Ook is er geen gevaar van een spetterende kraan: de GROHE Red heeft een gepatenteerde mousseur, die ervoor zorgt dat het kokend hete water rustig stroomt zonder te spetteren. En als je je hand van de knop haalt, dan stopt het stromen van het water onmiddellijk.



KINDERBEVEILIGING

Veiligheid staat voorop in een familiekeuken – en daarom zijn GROHE Red kranen uitgerust met een kinderbeveiliging

Druk 1 seconde lang op de bovenste knop om de kokend water functie te ontgrendelen.

Tijdens het ontgrendelen knippert de LED rood en licht continue op zodra de kinderbeveiliging wordt gedeactiveerd.

Om de stroom van kokend water te starten, houd je de onderste knop ingedrukt. Verwijder je vinger om de waterstroom te stoppen.





VOOR ALS ER VEEL KOKEND HEET WATER NODIG IS **GROHE RED POTVULFUNCTIE**

In tegenstelling tot GROHE Red, kan de gemiddelde waterkoker maximaal 1,7 liter per keer koken. GROHE Red heeft een nuttige potvulfunctie waarmee je in één keer tot 3 liter kokend water kan tappen. Ideaal voor een spaghettifestijn of iets anders waar je in 1 keer veel kokend heet water voor nodig hebt. En zodra de potvulfunctie werkt, kun je je duim van de knop halen. Hierdoor heb je beide handen vrij om de kookpot vast te houden.

Ontgrendel de potvulfunctie door twee keer op de bovenste knop te drukken, tot de LED van rood naar geel verandert.



Druk dan op de onderste knop om de potvulfunctie te starten.



Gedurende 60 seconden wordt de pan gevuld met 3 liter kokend heet water waarna de waterstroom automatisch stopt.

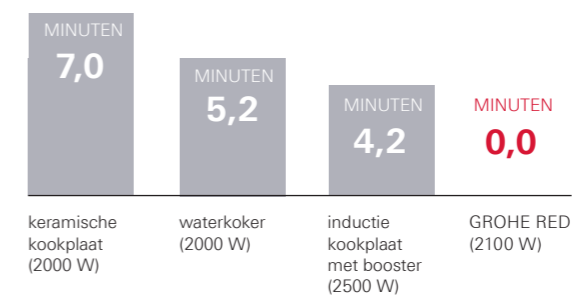




KLAAR VOORDAT JE KUNT ZEGGEN "WAT ETEN WE VAN..."

Waarom wachten – wanneer de buikjes knorren? Wanneer je kokend heet water nodig hebt, zijn wij van mening dat het direct klaar moet staan. GROHE Red's innovatieve technologie betekent dat je nooit meer hoeft te wachten op een heerlijk kopje thee. Of voor het avondeten. En minder lang wachten betekent ook minder energieverbruik. Dus neem de tijd om te genieten, niet te wachten tot het water kookt.

WACHTTIJD OM 1 LITER WATER TE KOKEN



INEENS TELT ELKE
SECONDE EN DAN...
RUST



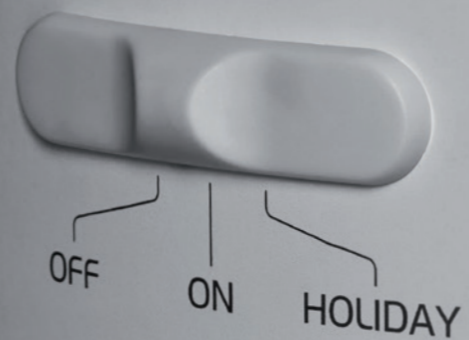
ÉÉN BRON VOOR ONEINDIG VEEL TOEPASSINGEN

Hoe meer je hem gebruikt, hoe meer dingen je ermee wilt doen: GROHE Red Maakt het leven simpel als nooit tevoren. Blancheren, koken, steriliseren, reinigen, thee, koffie, broccoli, spaghetti, eieren, babyfles of feestje, de mogelijkheden zijn eindeloos. En als je eenmaal hebt genoten van het gemak van GROHE Red kun je niet meer zonder.



GROHE

R E D

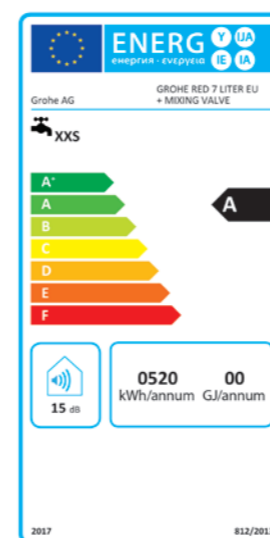
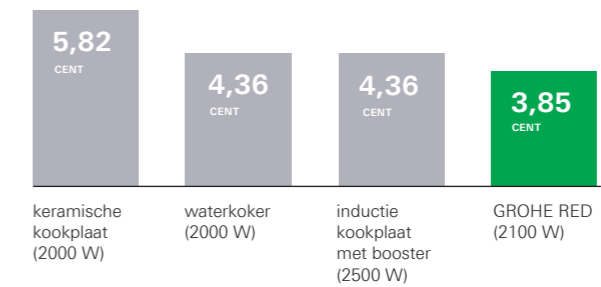


WIJ ZETTEN AL ONZE ENERGIE IN OM ENERGIE TE BESPAREN

Kun je echt energie besparen als je constant water aan de kook hebt? Het antwoord is ja! De GROHE Red titanium boiler is de reden: de uitstekende isolatie betekent dat er minimale energie nodig is om de temperatuur op 100 °C te houden. Vergeleken met het bedrag dat een waterkoker of een kookplaat kost, bespaart GROHE Red kostbare energie. Bedenk maar eens hoe vaak je de waterkoker opnieuw aanzet. Telkens als je op de knop drukt, gaat ook je elektriciteitsrekening omhoog. Dat gebeurt niet met GROHE Red.

Op vakantie? Zet de boiler in de vakantiemodus – zodat het water maar tot 60 °C wordt verwarmd, waardoor verdere energiebesparingen worden gerealiseerd.

ENERGIEKOSTEN OM 1 LITER WATER TE KOKEN



Energie efficiëntieklasse A bij gebruik in combinatie met mengventiel 40 841 001.



DE TEMPERATUUR INSTELLEN IS ZO GEDAAN

GROHE Red kan veel meer dan direct kokend heet water leveren, dankzij het mengventiel.

Als je keuken alleen koudwatertoevoer (Coldfill) heeft, kan je de GROHE Red boiler gebruiken om warm water te geven. Wanneer de boiler is aangesloten op het mengventiel, mengt het kokend heet water met koud water van de hoofdwatertoevoer om warm water te leveren aan de hendel voor mengwater van je kraan. Hierdoor is er geen waterverwarming nodig.

Maar er vanuit gaande dat je een warmwatervoorziening (Hotfill) hebt dan is er nog altijd een wachttijd totdat het warme water binnenkomt. Ondertussen loopt het water zo door de afvoer. Het mengventiel komt ertussen, mengt kokend heet water met koud om een constante, thermostaat gestuurde, warme watertemperatuur te handhaven. Warm water wordt onmiddellijk beschikbaar. Je hoeft niet te wachten en bespaart water.

Het mengventiel is beschikbaar als accessoire en kan met elke GROHE Red set gecombineerd worden.

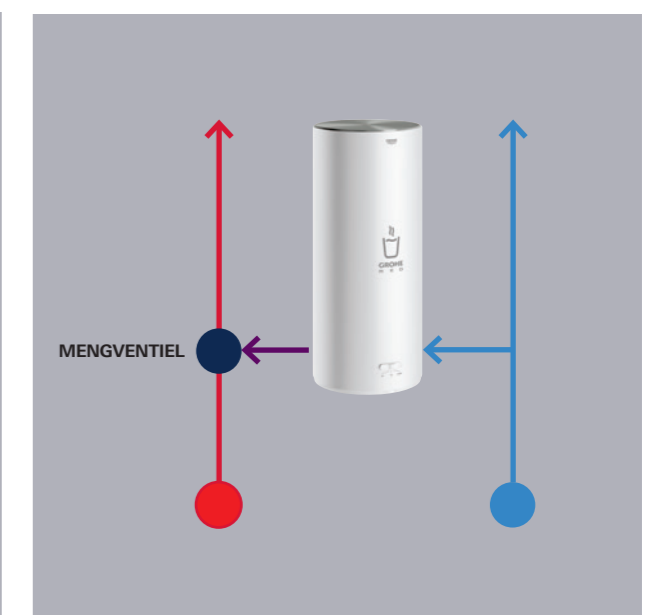
DIRECT WARM WATER (COLD FILL):

Kokend heet water wordt gemengd met koud water van de hoofdwatertoevoer om warm water te leveren voor de keukenkraan.



DIRECT EN ONBEPERKT WARM WATER (HOT FILL):

Direct warm water via de GROHE Red boiler met het (optionele, apart te bestellen) mengventiel.





ONZE BIJDRAGE OM WATER TE BESPAREN

Denk aan het koken van de waterkoker voor een kopje thee. Of om aardappelen te koken. Hoe zorgvuldig meet je het water dat je nodig hebt af? Een beker wordt anderhalve beker. Je weet dat je er vaak meer in doet dan je eigenlijk nodig hebt, om er zeker van te zijn dat je genoeg hebt. De kosten van het koken van dat extra water lopen langzaam op, tot het veel is.

En afhankelijk van je waterkoker, vooral als het een verwarmingselement heeft, moet je mogelijk minimaal een halve liter verwarmen, zelfs als je minder nodig hebt. Met GROHE Red gebruik je altijd precies wat je nodig hebt en geen druppel meer.



HET IS TIJD
OM TE KIEZEN
VOOR PERFECTIE





GA VOOR PURE SMAAK

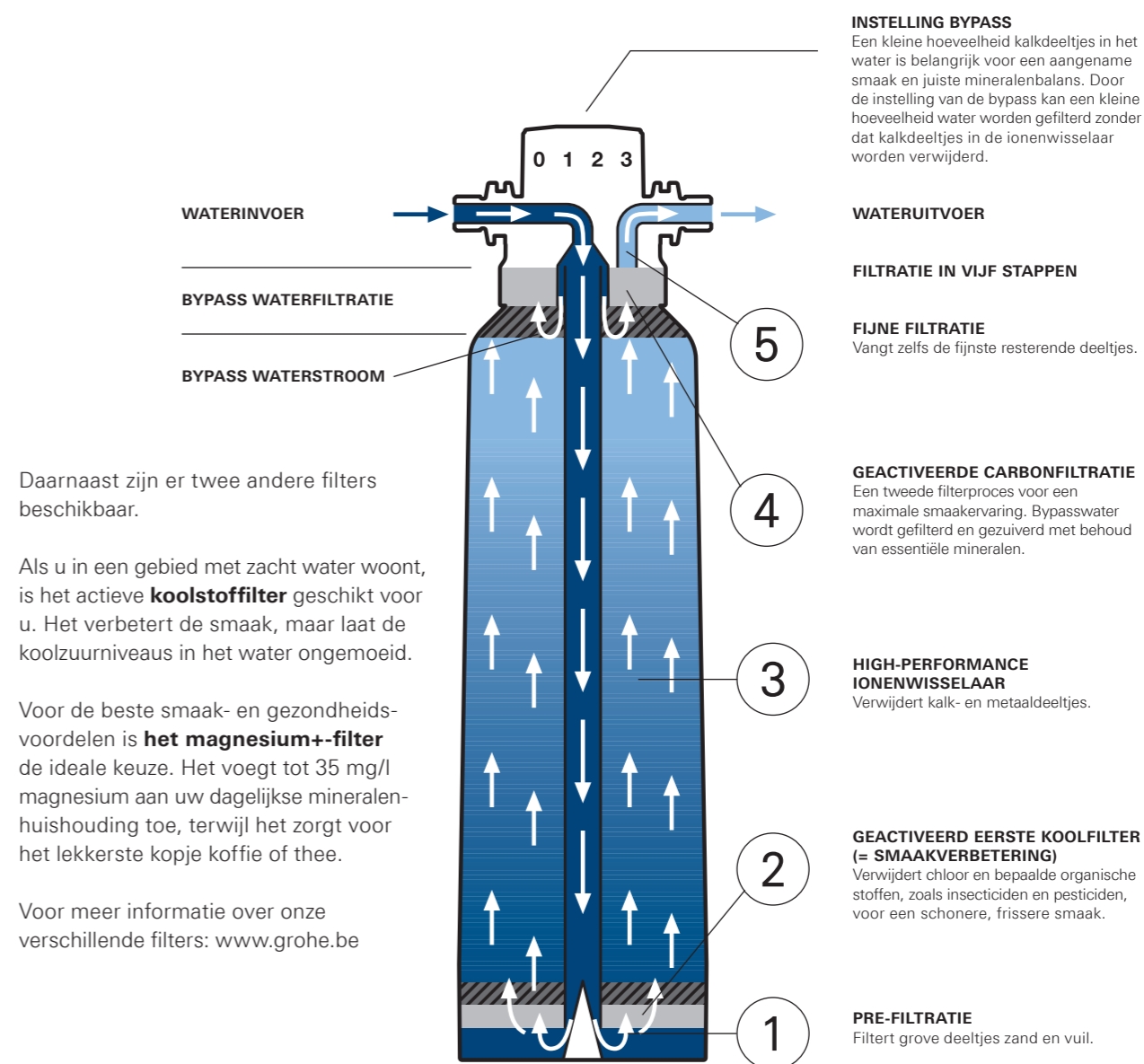
Smaak gaat niet alleen over wat je er in stopt, soms is het wat je er uit laat dat het verschil maakt. Daarom hebben we GROHE Red een superieure filter gegeven. Deze filter verwijdert sporen van onzuiverheden in het water, zoals kalk en chloor, zodat niets je plezier kan belemmeren. Ontdek hoe GROHE Red's gefilterde water het beste in je thee en koffie naar boven brengt.





VERFIJN DE SMAAK MET HET FILTER

GROHE Red is uitgerust met een hoogwaardig filter. De filter maakt gebruik van een vijfstapsfiltreringsproces om zelfs het geringste spoor van onzuiverheden van het water te verwijderen – terwijl alle belangrijke mineralen die je gezondheid ten goede komen, worden behouden. Naast een ongeëvenaarde smaakervaring garandeert het filter een andere belangrijke functie: door het kalk eruit te filteren, zorgt het ervoor dat de boiler perfect kan functioneren.



Daarnaast zijn er twee andere filters beschikbaar.

Als u in een gebied met zacht water woont, is het actieve **koolstoffilter** geschikt voor u. Het verbetert de smaak, maar laat de koolzuurniveaus in het water ongewijzigd.

Voor de beste smaak- en gezondheidsvoordelen is **het magnesium+-filter** de ideale keuze. Het voegt tot 35 mg/l magnesium aan uw dagelijkse mineralenhuishouding toe, terwijl het zorgt voor het lekkerste kopje koffie of thee.

Voor meer informatie over onze verschillende filters: www.grohe.be



RED HOT TO GO

Wanneer u eenmaal van de fantastische smaak hebt genoten die door de GROHE Red wordt geleverd, dan wilt u die nooit meer missen. En dat hoeft u ook helemaal niet: met stijlvolle en praktische flessen voor onderweg blijven uw warme drankjes maximaal 8 uur op de gewenste temperatuur. De flessen zijn zelfs voorzien van een theezeef. De GROHE Red flessen onderscheiden zich niet alleen door hun unieke isolatiefunctie, maar zijn ook een blikvanger door de elegante, roestvrijstalen vormgeving.



DE GROHE RED
ONDER DE LOEP
NEMEN



**ONTWORPEN OM HEET
TE ZIJN MAAR ER 'COOL'
UIT TE ZIEN**

Bij GROHE is top design een gegeven. Onze GROHE Red kranen zijn de perfecte combinatie van vorm en functie, waar we al een aantal complimenten voor hebben ontvangen. Om ervoor te zorgen dat je kraan in harmonie is met de rest van je keuken kan je kiezen uit twee verschillende uitlopen die verkrijgbaar zijn in chroom en SuperSteel.





DE KRAAN DIE **ALLE** **ANDERE** COMPLEMENTEERT

Misschien heb je al een high-end kraan in je keuken die je niet wilt vervangen. Dan is de GROHE Red Mono de perfecte oplossing. De kleinere Mono levert alleen kokend heet water en past perfect naast je bestaande kraan. Je hebt de keuze uit chroom en SuperSteel.



THUIS IN ELKE KEUKEN

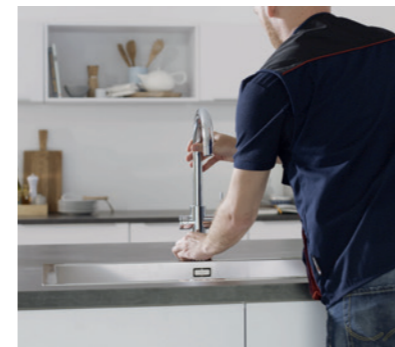
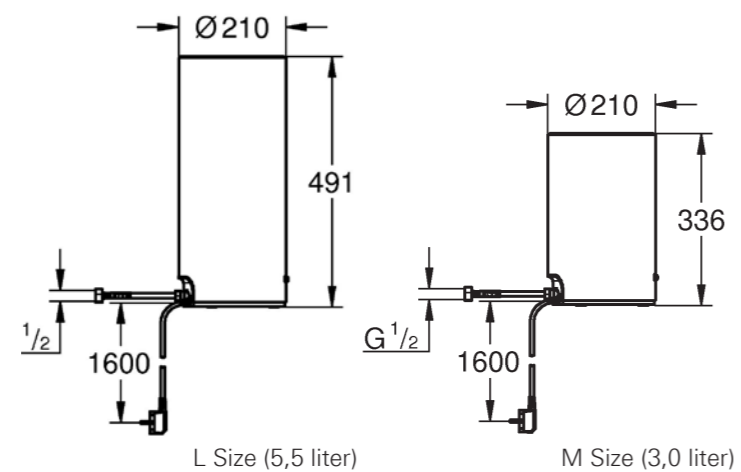




GROHE RED INSTALLEREN: READY, STEADY. KOKEN

MAAK JE EIGEN HOT SPOT

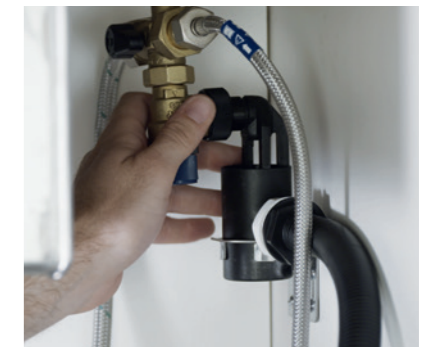
Maak je klaar om je hot spot te installeren – het kan in een paar makkelijke stappen gebeuren. De slanke GROHE Red boiler past netjes onder de gootsteen – waardoor er kostbare ruimte op het werkoppervlak vrijkomt.



Plaats kraan en monteer met fixatie-set onder de kast.



Bevestig de filterhouder op de kast en schroef het filter in de filterkop. Sluit vervolgens het filter aan op de koudwatervoorziening.



Bevestig de veiligheidsgroep met de houder op de kast en sluit aan op de filterkop.



Sluit de boiler aan op de veiligheidsgroep en kraan. Open daarna de hoekstopkranen voordat je de stroom aansluit.



Ventileer de boiler gedurende 3 minuten via de touchknop op de kraan.



Stel de filterkop by-pass en capaciteitssteller in volgens de waterhardheid.

GROHE RED PRODUCT PORTFOLIO



● ●
30 325 001
30 325 DC1
 GROHE RED Duo
 L-uitloop, L Size

● ●
30 327 001
30 327 DC1
 GROHE RED Duo
 L-uitloop, M Size



● ●
30 079 001
30 079 DC1
 GROHE RED Duo
 C-uitloop, L Size

● ●
30 083 001
30 083 DC1
 GROHE RED Duo
 C-uitloop, M Size



●
30 080 001
 GROHE RED Mono
 C-uitloop, L Size

●
30 085 001
 GROHE RED Mono
 C-uitloop, M Size

ELKE GROHE RED BESTAAT UIT:
 KRAAN, BOILER (M-SIZE OF L-SIZE) EN FILTERSET



BOILER L SIZE



BOILER M SIZE



40 841 001
 GROHE RED MENGVENTIEL

Kleuropties:
 ● 001 | StarLight Chromom | ● DC1 | SuperSteel



GROHE RED

PRODUCTPORTFOLIO

FILTERS EN ACCESSOIRES



40 404 001
GROHE Blue Home
S Size Filter
Capaciteit 600 l bij KH-waarde 15

40 547 001
GROHE Blue Home
actief koolstoffilter
voor regio's met waterhardheid < KH-waarde 9
Capaciteit 3000 l

40 691 001
GROHE Blue Magnesium+
filter met magnesium
en premium smaak
Capaciteit 400 l bij KH-waarde 15

40 412 001
GROHE Blue Home
L Size Filter
Capaciteit 3000 l bij KH-waarde 15

40 430 001
GROHE Blue Home
M Size Filter
Capaciteit 1500 l bij KH-waarde 15



40 919 SDO
GROHE RED Thermosfles
incl. theezeefje



40 432 000
GROHE RED theeglazen
(4 stuks)

Alle GROHE keukenaccessoires zijn verkrijgbaar via de webshop: <https://shop.grohe.be>

DE ANTWOORDEN OP AL JE VRAGEN

HOEVEEL RUIMTE HEB IK NODIG OM DE GROHE RED ONDER DE GOOTSTEEN TE INSTALLEREN?

Beide boilers hebben een diameter van 21 cm. De M size boiler heeft een hoogte van 37 cm en de L size boiler een hoogte van 49 cm.

HOEVEEL LITER KOKEND WATER LEVERT DE BOILER?

De M size boiler levert 3 liter en de L size 5,5 liter kokend water.

WELKE BOILER IS GESCHIKT VOOR MIJ?

Beide boilers zijn geschikt voor gebruik bij u thuis. Voor kantoren adviseren we de L size boiler.

WELKE WATERTEMPERATUUR LEVERT DE GROHE BOILER?

De temperatuur van het kokend hete water in de boiler is 100 °C.

KAN DE BOILER OOK GEBRUIKT WORDEN ALS BRON VOOR WARM WATER?

De boiler kan warm water leveren als deze verbonden is met het GROHE Red mengventiel. Als je keuken alleen een koud wateraansluiting heeft, zal het ventiel kokend water met koud water mengen om warm water te maken.

Als je keuken een koud en warm watertoevoer heeft, kan het mengventiel worden gebruikt om wachttijd te voorkomen tot de gewenste warm watertemperatuur is bereikt. Omdat de eerste stroom van water uit de warmwatertoevoer koud is, mengt het ventiel met het kokende water om het op temperatuur te brengen. Dit resulteert in de onmiddellijke beschikbaarheid van warm water.

Het mengventiel is beschikbaar als accessoire met productnummer 40 841 001.

KAN DE KRAAN WORDEN GEBRUIKT DOOR KLEINE KINDEREN?

Nee, omdat de 2-stappen touch knoppen te complex zijn voor kleine kinderen. Dit is gecertificeerd door de SGS-TÜV.

ALS AL HET WATER IN DE BOILER IS GEBRUIKT, HOE LANG DUURT HET VOORDAT HET WATER OPNIEUW DE MAXIMALE TEMPERATUUR HEEFT BEREIKT?

Afhankelijk van de temperatuur dat de boiler in komt is de verwarmingstijd voor de boiler 20 – 30 minuten.

WAT ZIJN DE VERBRUIKSKOSTEN VOOR GROHE RED?

Ongeveer 10 cent per dag in de stand-by modus (gebaseerd op de Duitse elektriciteitskosten).

HOE INSTALLEER IK HET FILTER MET GROHE RED?

Het filter moet aangesloten worden tussen de koude watertoevoer en de boiler. De vereiste slang is onderdeel van de complete set.

WAAR MOET IK REKENING MEE HOUDEN WANNEER IK GROHE RED INSTALLEER?

De boiler mag alleen via de koude watertoevoer worden gevuld. Verder moet een veiligheidsunit op de afvoer gemonteerd worden met de meegeleverde aansluitset.

GROHE
BLUE HOME
MONO

GROHE
RED
DUO



WANNEER KOKEND HETE **GROHE RED** DE KOELE, BRUISENDE **GROHE BLUE HOME** ONTMOET

Ontdek het nieuwe dreamteam voor je keuken: de combinatie GROHE Red en GROHE Blue Home voor het meest complete watersysteem. Waar GROHE Red het ultieme gemak biedt om kokend heet water uit de kraan te tappen, is GROHE Blue Home Mono een bron van heerlijk gekoeld en gefilterd drinkwater. Dat is pas waterplezier!



GROHE
RED
MONO

GROHE
BLUE HOME
DUO



NIET-BRUISEND, LICHTBRUISEND OF BRUISEND: **DE KEUZE** **IS GEHEEL AAN U**

Hoe sprankelend wilt u uw water? 't Is allemaal een kwestie van smaak. GROHE Blue Home heeft een eenvoudig en intuïtief mechanisme waarmee u de hoeveelheid koolzuur in uw drinkwater met een druk op de knop regelt. Voor heerlijk koel gefilterd water, precies zoals u – en uw hele gezin – het graag heeft.



Lees meer over GROHE Blue Home.





GROHE: EEN HELE WERELD VAN INTELLIGENT DESIGN VOOR DE KEUKEN

Ontdek de vele mooie en functionele kranen in onze brede selectie. Ze variëren van slanke, minimalistische vormen die tijdloos zijn tot uitgesproken stijlen die een gewaagd design geven. En ze komen met veel ingenieuze eigenschappen en functies voor gebruiksgemak en -plezier. Bijvoorbeeld met uittrekbare mousseurs en handdouches die zowel handig als tijdsbesparend zijn. Of EasyTouch kranen die met slechts een vingertop kunnen worden bediend. Wat je behoeften ook zijn, GROHE biedt je alle keuze, comfort en flexibiliteit die je zou kunnen wensen.

Ontdek meer op grohe.be



BLUE HOME BROCHURE



KEUKENBROCHURE



Volg ons



Scan de QR code om de laatste brochures te bekijken als download of PDF op je tablet of smartphone.

GROHE nv/sa
Diependaalweg 4A
B-3020 Winksele
België

© 02/2020 – Copyright by GROHE

PART OF **LIXIL**